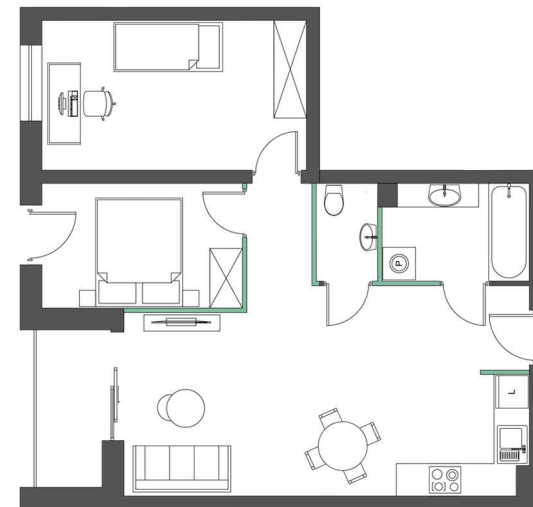




DZIELNICA



K6D PIĘTRO 1

MIESZKANIE 7/M3c

POWIERZCHNIA

57,50 m²

salon z aneksem	25,80 m ²
pokój	13,20 m ²
pokój	8,40 m ²
łazienka	4,50 m ²
wc	2,00 m ²
korytarz	3,60 m ²

POWIERZCHNIA DODATKOWA

loggia	4,00 m ²
--------	---------------------



Biurow sprzedaży mieszkań

ul. Fredry 1/U2, 67-100 Nowa Sól

532 110 044

www.arkadiapark.pl