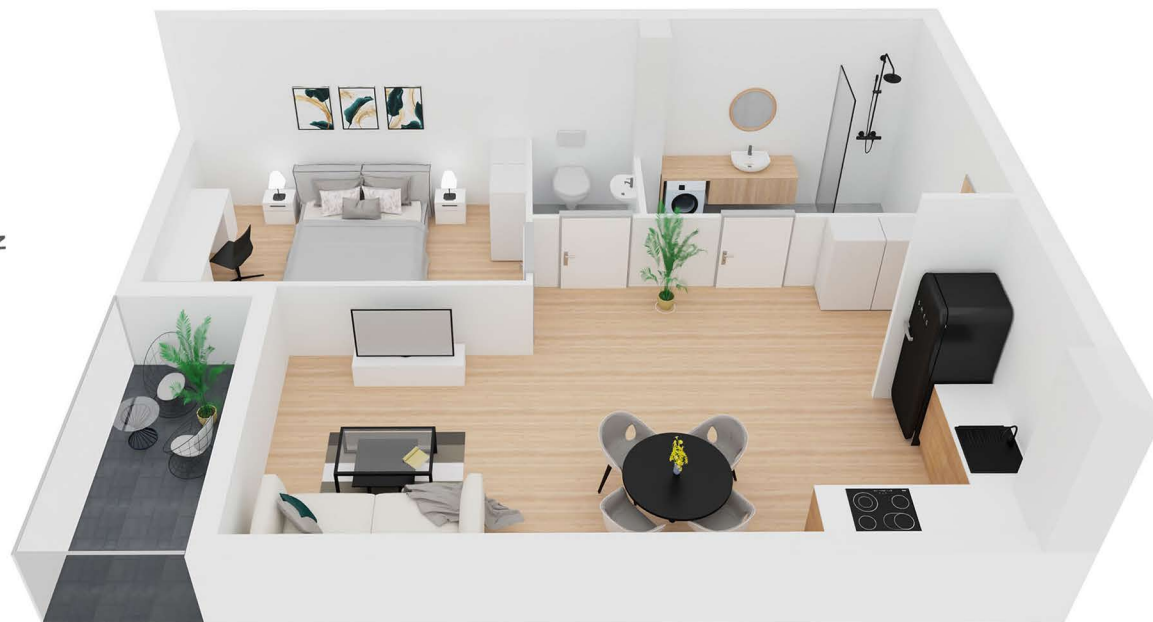
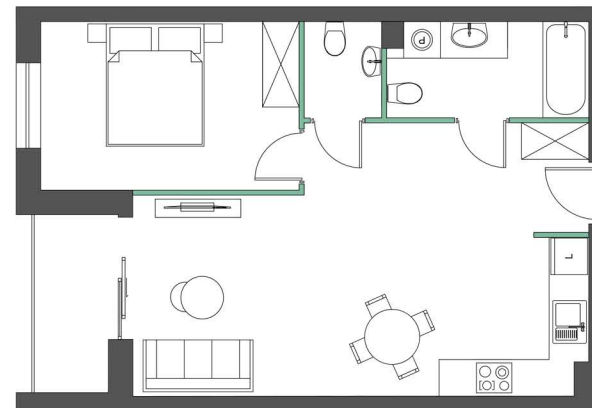




DZIELNICA



K6D PIĘTRO 1

MIESZKANIE 6/M2a

POWIERZCHNIA

47,60 m²

salon z aneksem	27,90 m ²
pokój	11,50 m ²
łazienka	4,90 m ²
wc	1,90 m ²
korytarz	1,40 m ²

POWIERZCHNIA DODATKOWA

loggia 3,80 m²



Biurow sprzedaży mieszkań

ul. Fredry 1/U2, 67-100 Nowa Sól

532 110 044

www.arkadiapark.pl